

# Substraterdbeeren

## Zwischenbericht 2012

Schul- und Versuchsbetriebe Güttingen  
Patrick Stadler, Leiter  
071 463 58 61  
Patrick.stadler@tg.ch





## Versuch Substraterdbeeren Zwischenbericht 2012

### Einleitung

Am 6. März konnte planmässig mit der Pflanzung des 1. Satzes begonnen werden. (Siehe Versuchsanordnung Anhang 1)

Die Pflanzen entwickelten sich in der Folge sehr schön und präsentierten sich mit einem guten Blattwerk.

Die Bewässerungsinstallation, welche im Laufe des Winters installiert wurde funktioniert ohne Störungen. Zusätzlich wurde ein EC -Messgerät angeschafft, um die Bewässerung und Fertigation besser zu überwachen.

Das Monitoring wurde nach Vorgaben durchgeführt. Die Ernte begann am 21. Mai und endete am 26. Juni.

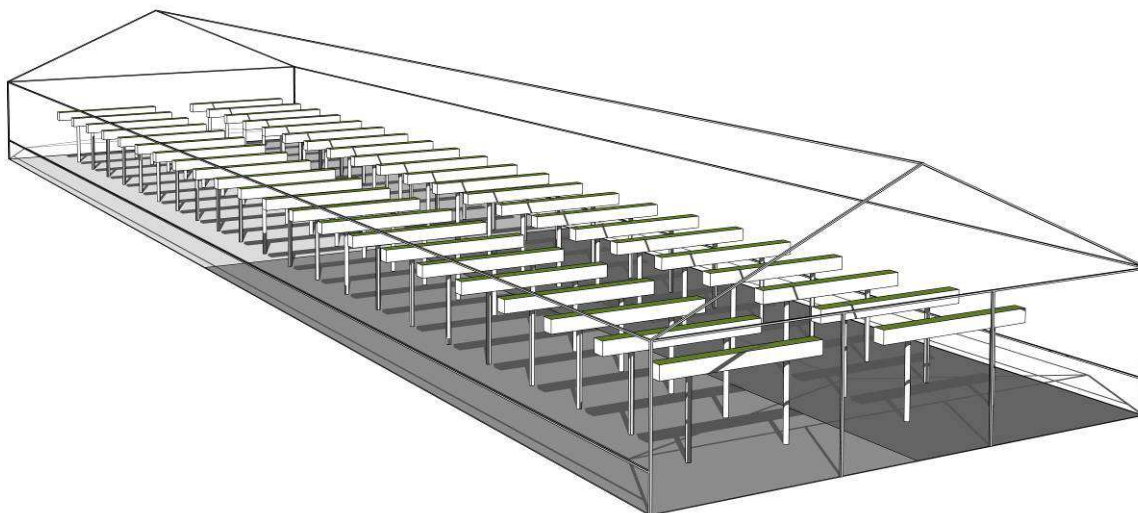
Für die Ernte im Frühjahr wurden 42,5 Stunden aufgewendet. Die Totalen Arbeitsstunden für das Jahr 2012 betragen 322 Stunden.

Der zweite Satz konnte leider aus technischen und Logistikgründen nicht wie geplant durchgeführt werden.



## Technische Angaben

### Gewächshaus



- Doppelfolienhaus 25 Meter x 8 Meter
- 4 Bewässerungssektoren
- Rinnen 44 Stück à 2.5 Meter Profilbreite 13 cm / Höhe 10.5 cm
- Pflanzbecken: 50 x 15x 25 cm (Schwarz) Hersteller:
- Bewässerung Netafim Nc Pro

### Ziele der Projektfläche

1. Daten für die Praxis
2. Vergleich diverser Kulturführungen
3. Verfrühung der Saison
4. Sortenprüfung
5. Vergleich von Pflanzmaterial
6. Schulungen

### Aufzeichnungen

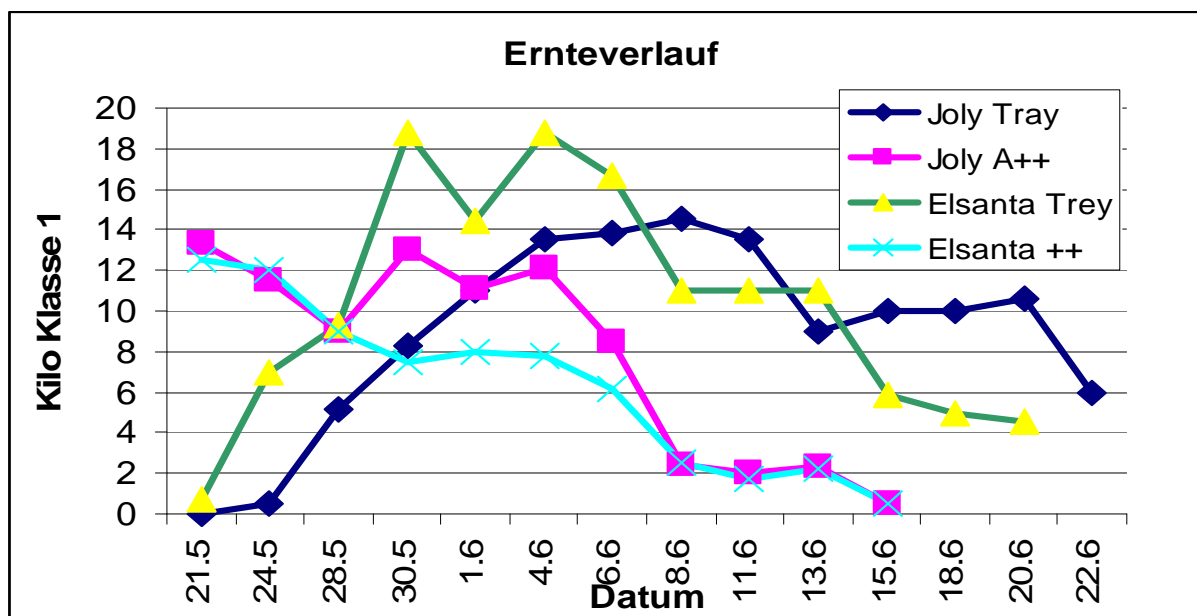
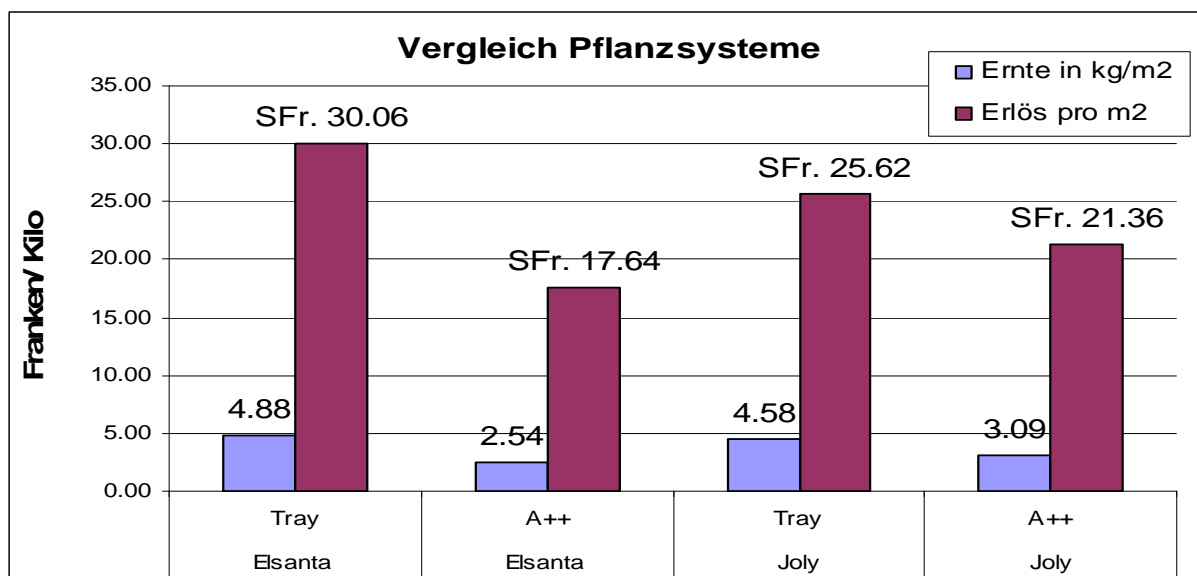
(Siehe Anhang 2-3)



## Ergebnisse der Ernte und Ertragshebung Frühjahrspflanzung 2012

Pflanzdatum: 06. März 2012  
 Ernte- Beginn: 21. Mai 2012  
 Ernte- Ende: 26. Juni 2012

Sorte	Pflanz-qualität	Ernte total in kg	Erlös total in SFr.	Ernte in kg/m <sup>2</sup>	Gramm pro Pflanze	Erlös / m <sup>2</sup>	Erlös / Pflanze
Elsanta	Tray 5 Blüten	134.1	826.65	4.88	978.8	SFr. 30.06	SFr. 3.01
Elsanta	A++	69.9	485.2	2.54	510.2	SFr. 17.64	SFr. 1.76
Joly	Tray 5 Blüten	125.9	704.5	4.58	919.0	SFr. 25.62	SFr. 2.56
Joly	A++	85	587.5	3.09	620.4	SFr. 21.36	SFr. 2.14
( Fläche= Nettofläche )							



## Ergebnisse der Qualitätskontrolle 2012

Pflanzdatum: 06. März 2012  
 Ernte- Beginn: 21. Mai 2012  
 Ernte- Ende: 26. Juni 2012

### 1. Qualitätskontrolle

#### Versuchsbedingungen:

Visuelle Kontrolle der Früchte nach 24 Stunden, Zwischenlagerung 18 Stunden bei 5°C und 6 Stunden bei Raum Temperatur von ca. 20°C

#### Ergebnisse:

Daten	Joly Tray		Joly A++		Elsanta Tray		Elsanta A++	
	Gut	Schlecht	Gut	Schlecht	Gut	Schlecht	Gut	Schlecht
21.05.2012	-	-	61	39	63	37	54	46
30.05.2012	67	33	63	37	89	11	83	17
06.06.2012	60	40	64	36	77	23	78	22
13.06.2012	57	43	47	53	57	43	63	37
19.06.2012	57	43	-	-	74	26	-	-
Mittelwert	60	40	59	41	72	28	70	31

Werte in Prozent. Gut bedeutet Verkäufliche Ware gemäss CH-Normen und Vorschriften SOV/Swisscc

### 2. Degustation

#### Degustation

Eine kleine Degustation wurde im Arenenberg durchgeführt. Die Fragen waren:

- Welche Erdbeere finden Sie das schönste?
- Welche Erdbeere hat für Sie den besten Geschmack?

#### Ergebnisse:

##### Reihenfolge Geschmack

Joly A++  
 Elsanta Tray 5 Blüten  
 Joly Tray  
 Elsanta A++

##### Reihenfolge Visuell

Joly A++  
 Joly Tray 5 Blüten  
 Elsanta A++  
 Elsanta Tray

## Zusammenfassung

Erste Ergebnisse lassen sich aus dem ersten Projektjahr bereits schliessen.

Es hat sich klar gezeigt, dass die Pflanzenqualität ein entscheidender Faktor über den Erfolg oder Misserfolg einer Pflanzung darstellt.

Ein früher Ertragseintritt wirkt sich positiv auf das monetäre Ergebnis aus. Joly Trayplant 5 Blüten hatte im Vergleich zu Elsanta Trayplant 5 Blüten einen viel stärkeres Blattwachstum und somit auch einen verspäteten Ertragseintritt. Dies führte mit unter zu einem schwächeren Erlös. Ersichtlich aus dem Blattindex.

Bei den beiden A++ Pflanzenqualitäten stimmte die Fruchtgrösse nicht. Nach den Erstlingsfrüchten nahm die Fruchtgrösse massiv ab und es konnte ein kleinerer Teil Klasse 1 geerntet werden. Zudem sinkt die Ernteleistung um 1/3, was die Produktivität wiederum negativ beeinflusst.

Die Festigkeit der Sorte Joly ist grösser als die von Elsanta. Leider ist die Sorte Joly sehr druckanfällig.

An der Güttingertagung sowie an der schweizerischen Erdbeerentagung in Egnach konnte die Projektfläche der Öffentlichkeit präsentiert werden.

## Ausblick

- Weitere Optimierung und Anpassung der Fertigung.
- Das Pflanzgut muss zur gegebenen Zeit vorhanden sein.
- Überwinterung von Pflanzen im Vergleich zu Neupflanzen.

## Dank

Ein Dank geht insbesondere an die Vertragspartner, die dieses Projekt unterstützen.

Agroscope Changins-Wädenswil, VTB, SOV, TOBI Seeobst AG, Ökohum GmbH, und die Beerenproduzenten St. Gallen

