

# Steinobsttagung 2025

Herausforderungen Vermarktung von Kirschen und  
Zwetschgen 2024



[www.tobi-fruechte.ch](http://www.tobi-fruechte.ch)

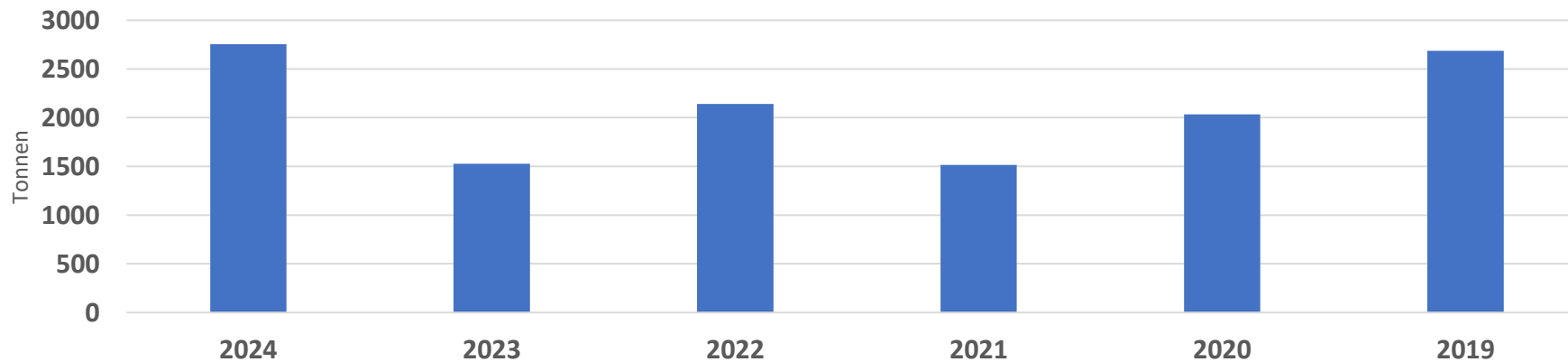
**Tobi**  
*Früchte mit Biss*

# Kirschenmengen (t) 2011 - 2024

Erntejahr	2011	2012	2013	2014	2015	2016	2017	2018	2019	2020	2021	2022	2023	2024
Menge in t	3'118	1'403	1'643	3'412	2'194	1'857	1'455	2'521	2'686	2'034	1'515	2'141	1'527	2'754

⚡ ⚡ ⚡ ⚡ ⚡

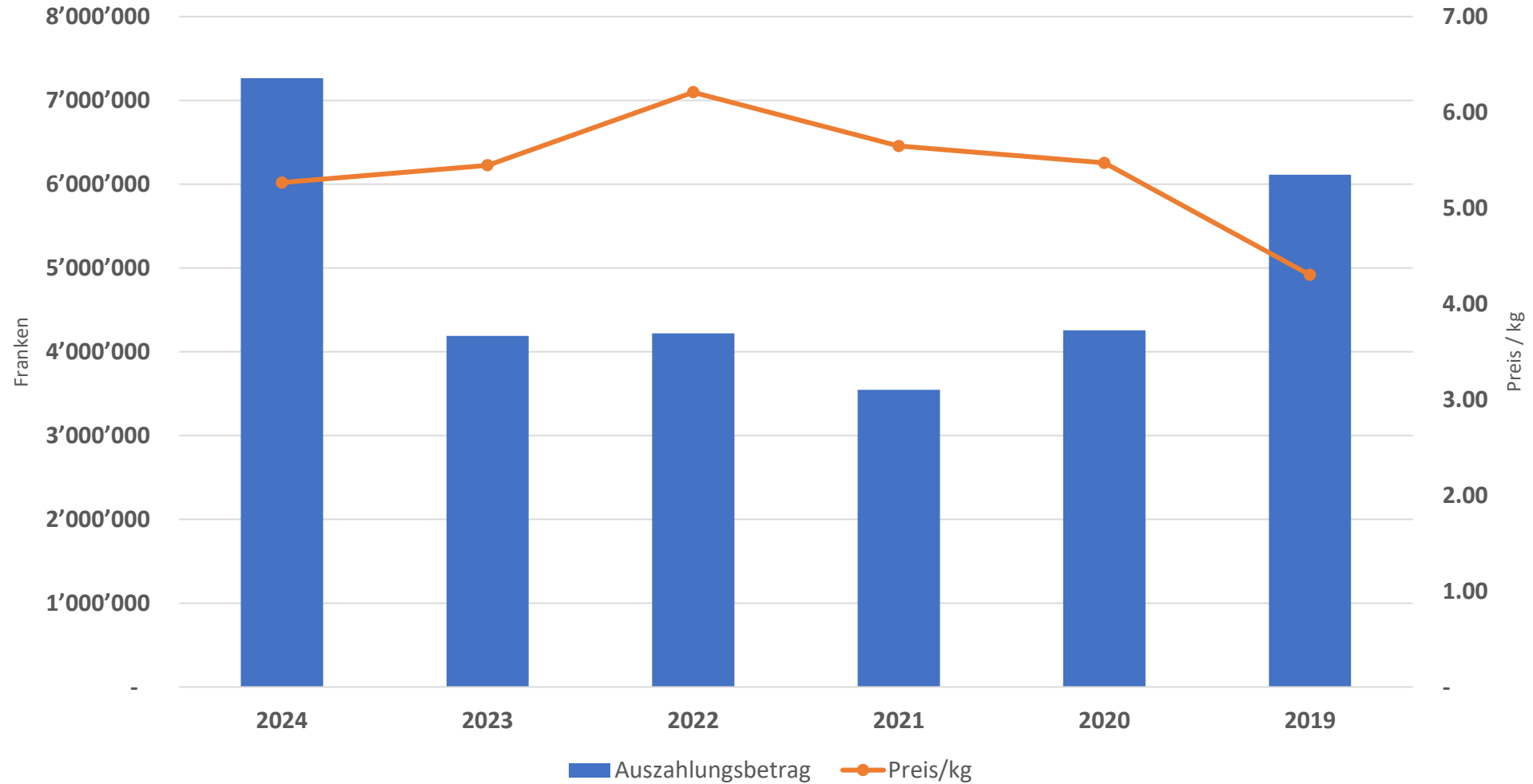
## Erntemengen schwanken bis zu 80%!



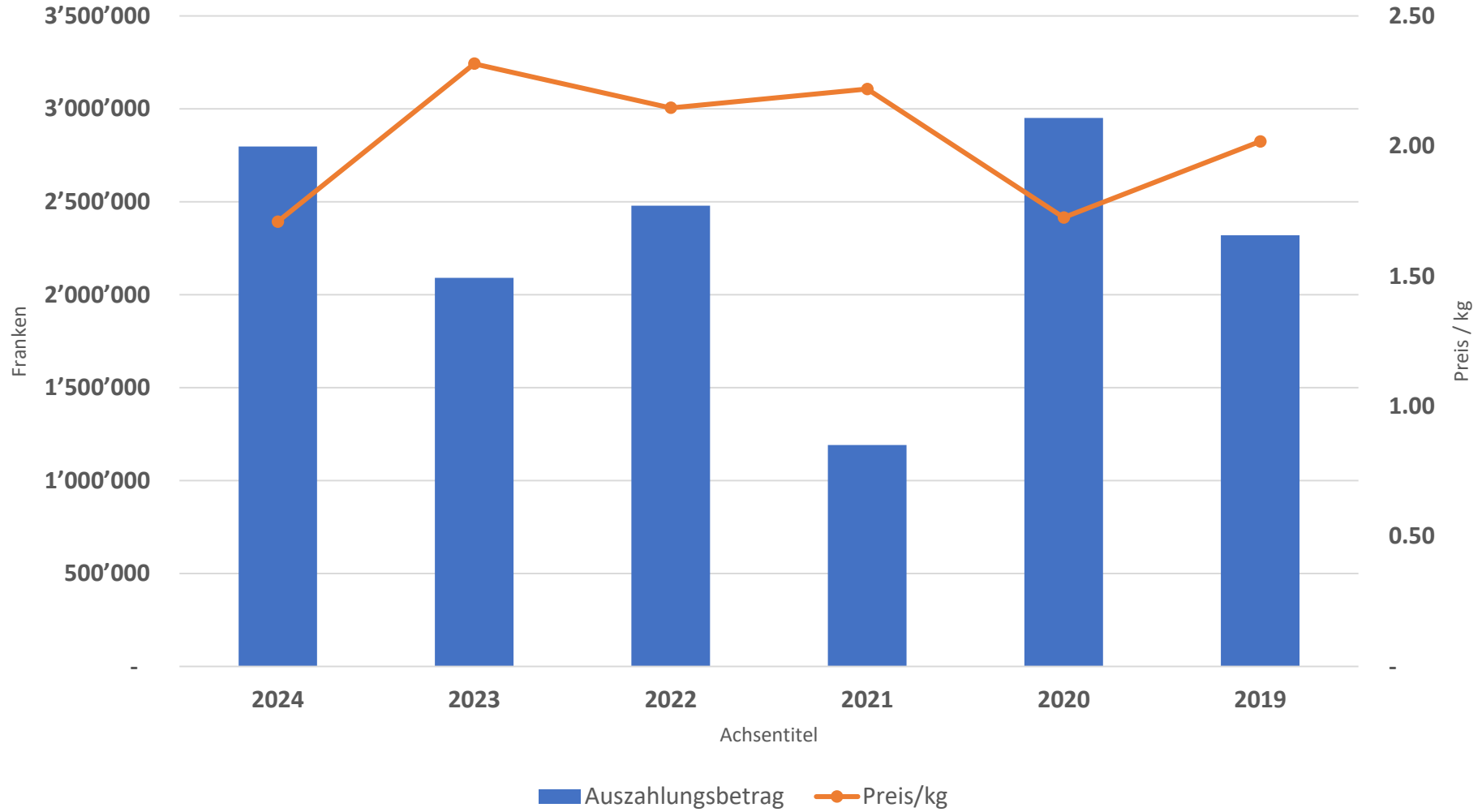
# Faktoren die den Frust fördern

- zu optimistische Grundhaltung der Branchenvertreter vor der Ernte
- Preisstrategie – Preisbulletin
- Informationsdefizit
- Importe
- fehlende Sichtbarkeit von Kirschen am POS
- lange Phase der Ungewissheit bis zur def. Abrechnung
- „deja vu“ und mangelndes Vertrauen

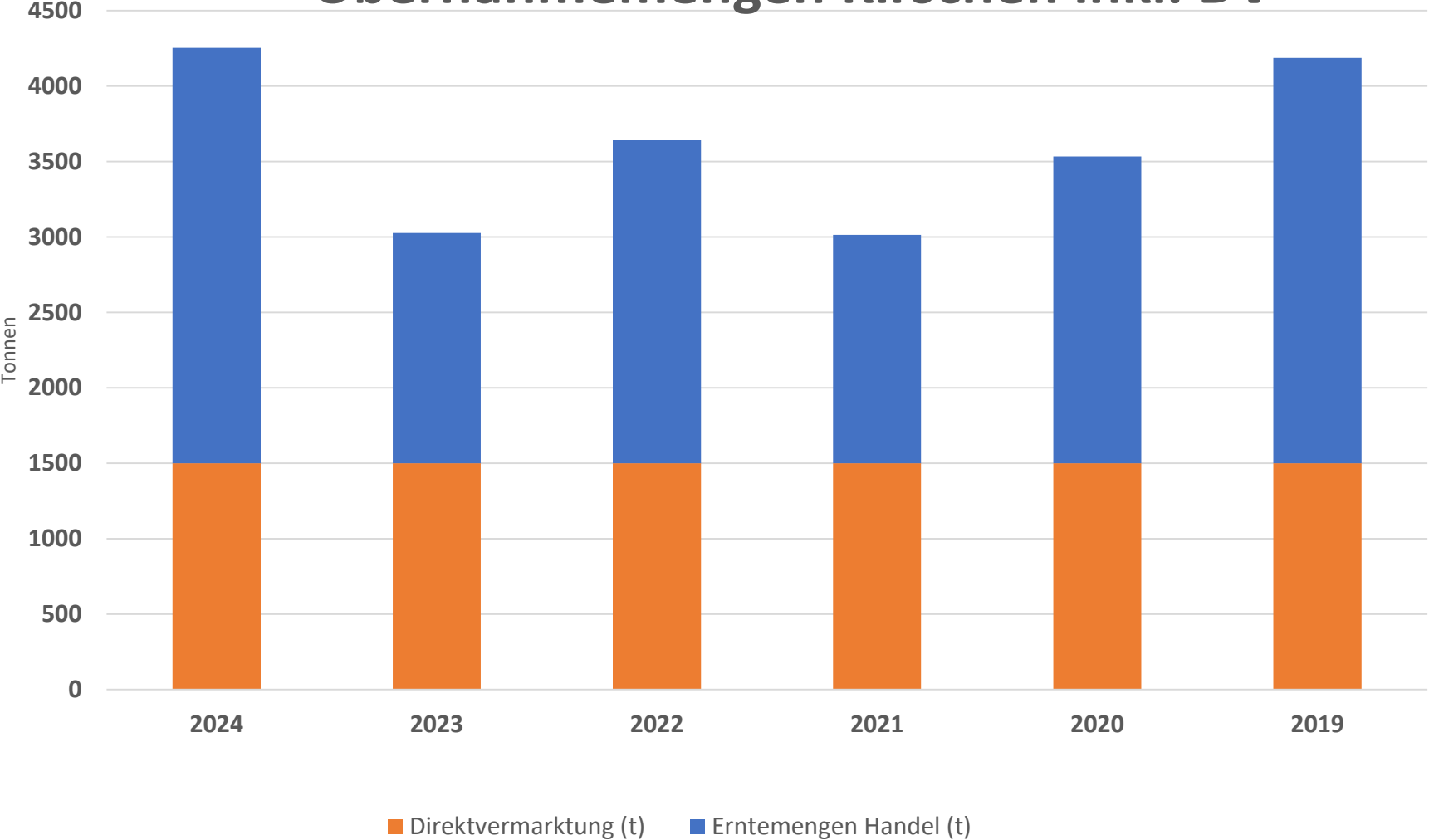
# Kirschenabrechnung Tobi



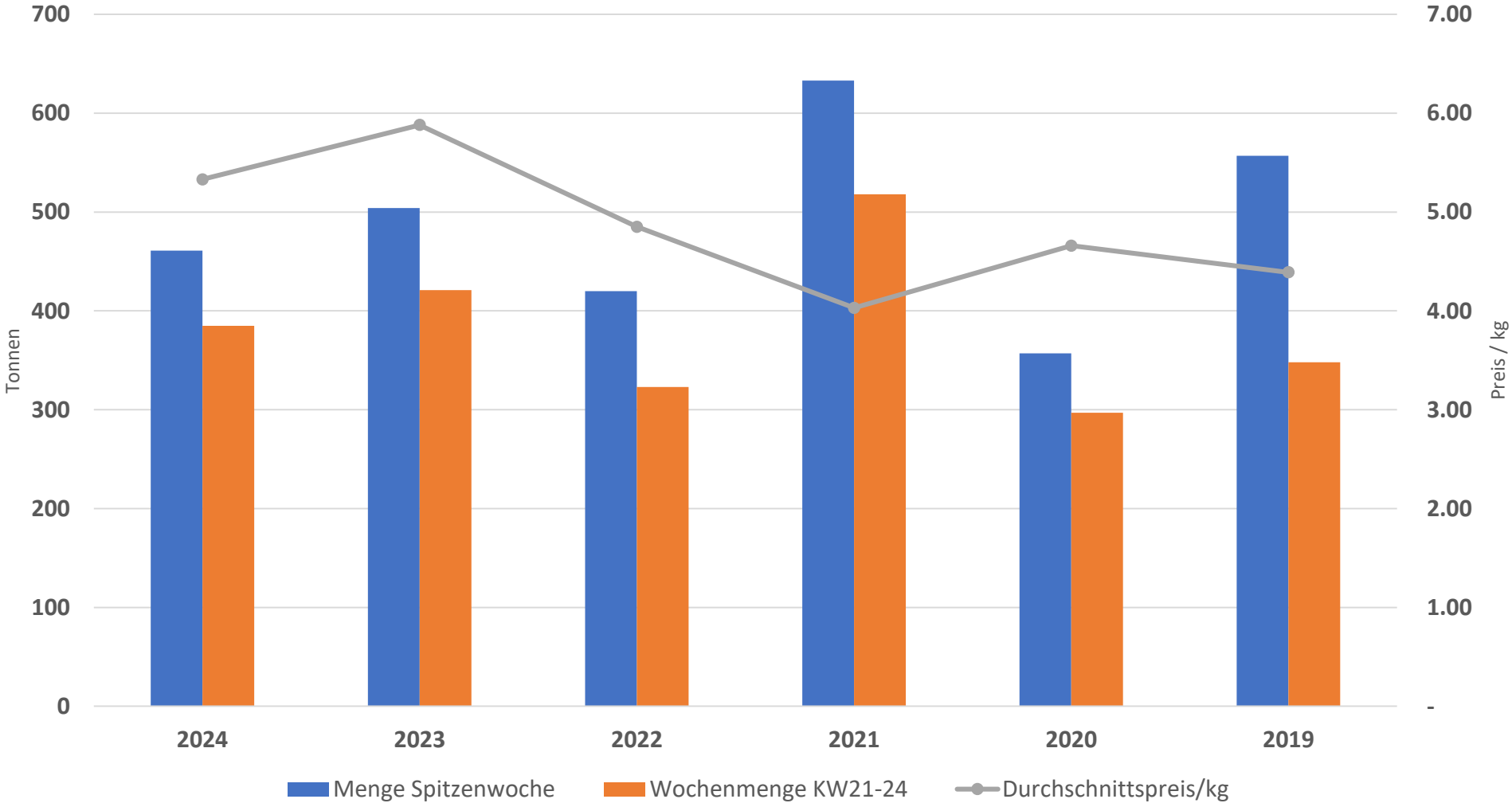
# Zwetschgenabrechnung Tobi



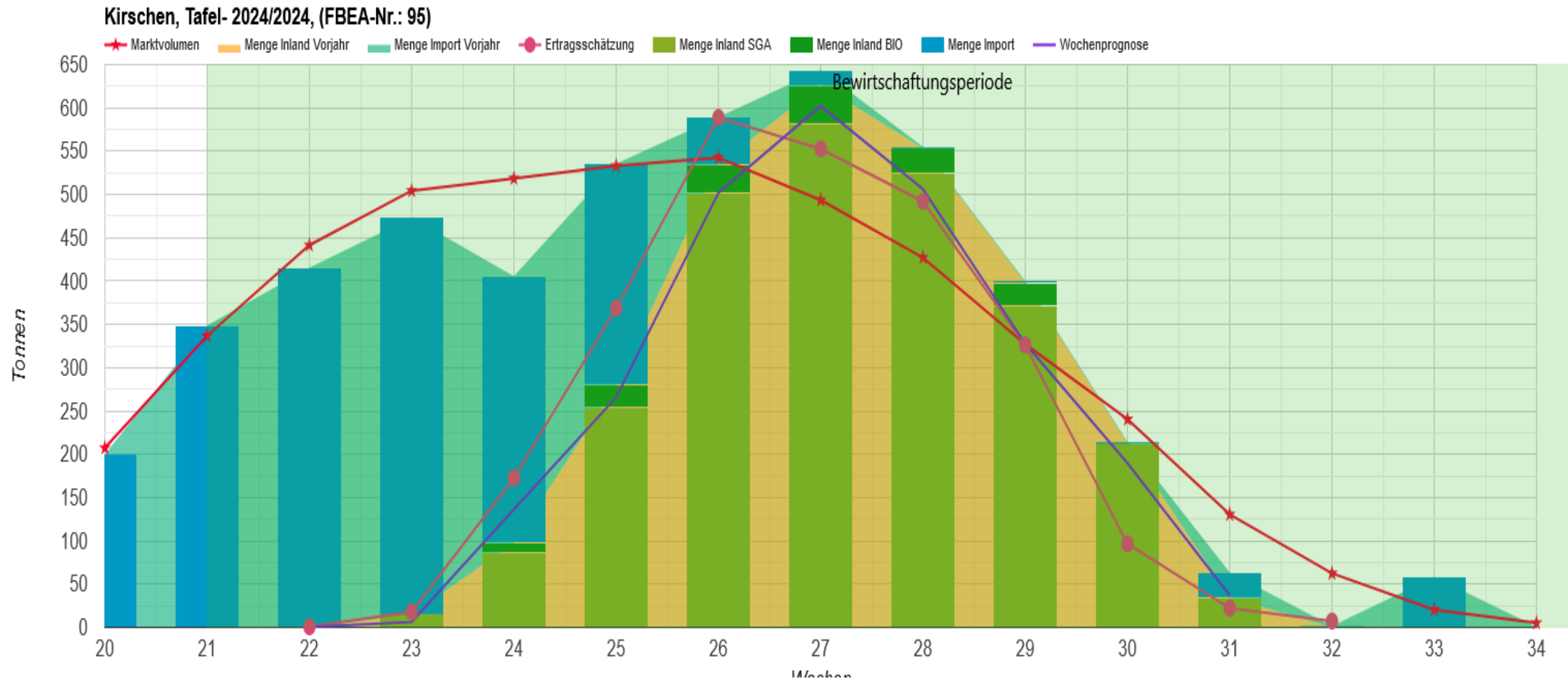
# Übernahmemengen Kirschen inkl. DV



# Kirschenimporte KW 21 - 24

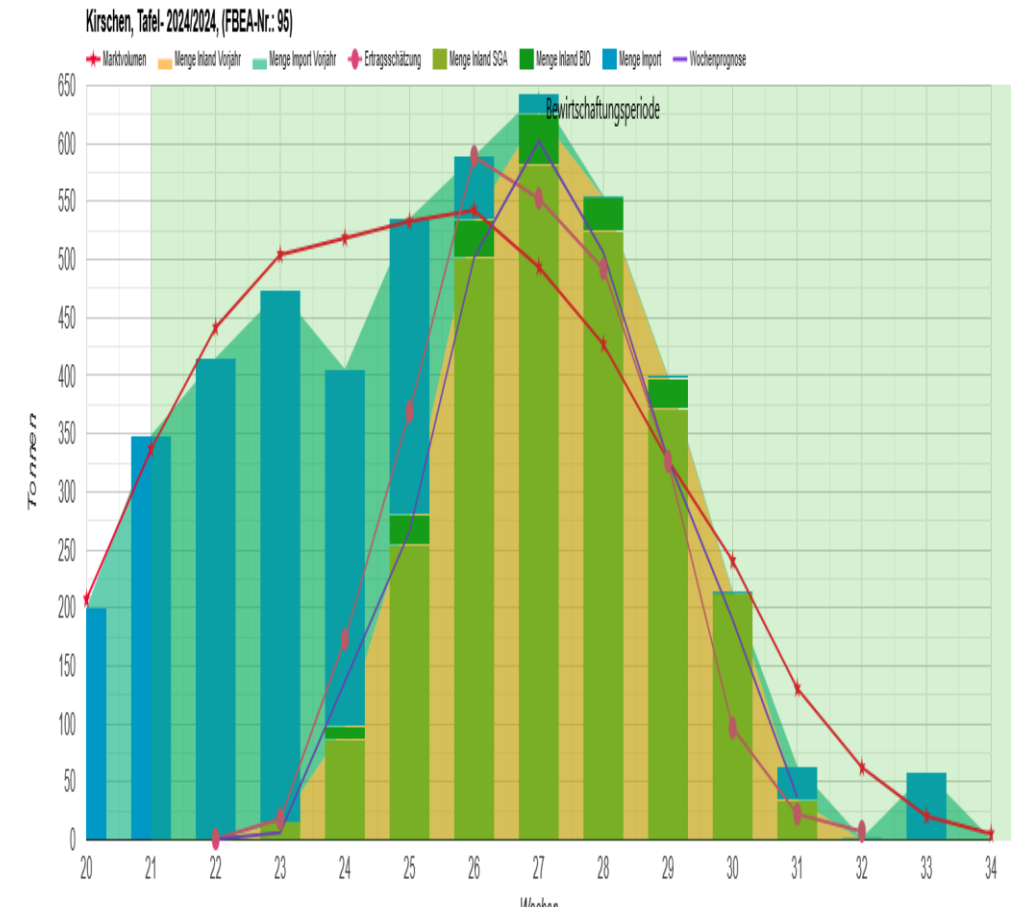
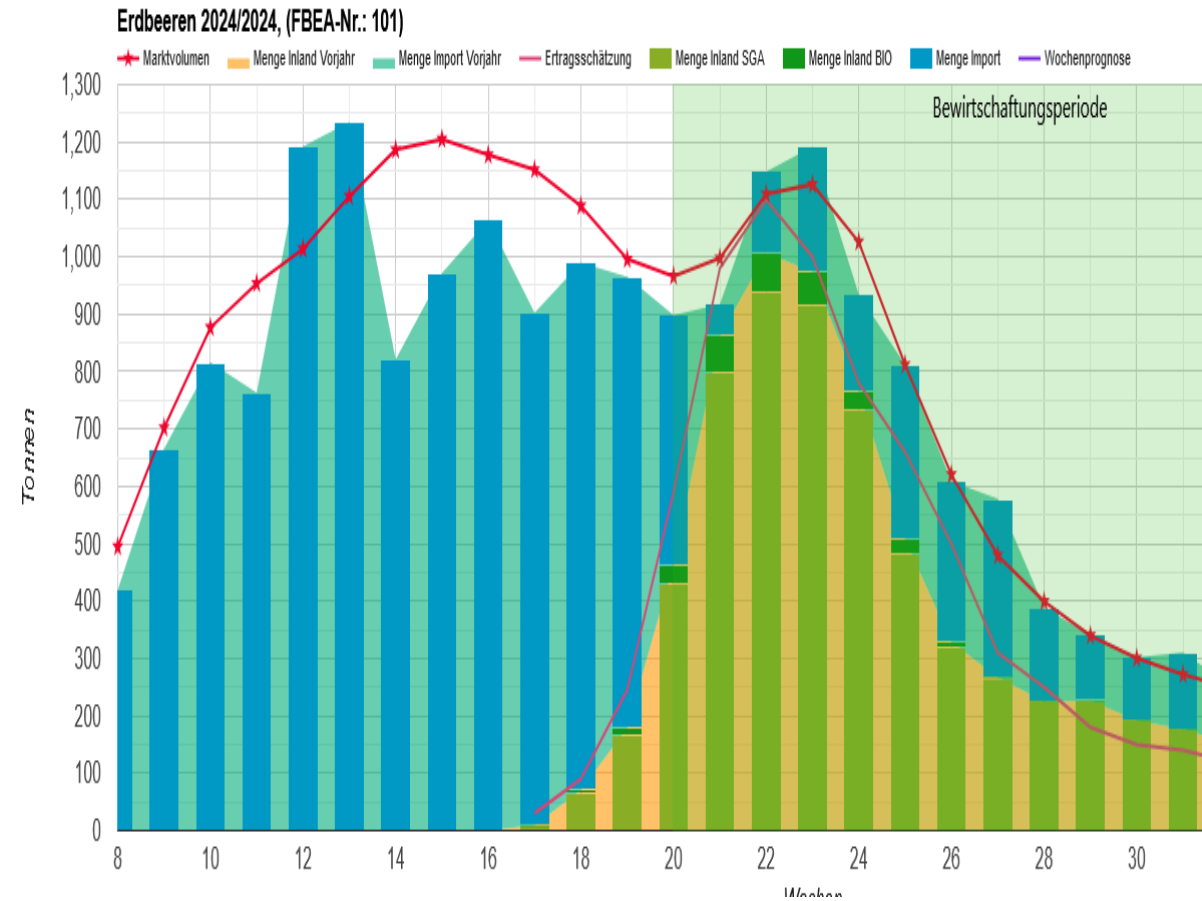


# Übersicht Kirschenmenge 2024





# Übersicht Importe Erdbeeren - Kirschen



# Aktionen

## Aktionsplan Kirschen 2024

		KW 25	KW 26	KW 27	KW 28	KW 29	KW 30	KW 31	KW 32
Ernteschätzung CH		Start CH	Haupterntewochen CH						
Kunde	Klasse								
	24+ Bio		Aktion						
	24+ 500gr.	Aktion			Aktion		Aktion (N)		
	24+ 1 kg								
	28+ 500gr.			Aktion		Aktion		Aktion	
	28+ lose			Aktion		Aktion		Aktion	
	24+ 500gr.	Aktion		Aktion			Aktion		
	24+ 1 kg				Aktion				Aktion
	28+ 750gr		Aktion			Aktion		Aktion	
	28+ 500gr.								
	28+ lose			Aktion					
	24+ Bio			Aktion	Aktion				
	24+ 500gr.								
	24+ 1 kg		Aktion		Aktion		Aktion		Aktion
	28+ 750gr.	Aktion		Aktion		Aktion			
	28+ 500gr.							Aktion	

# Lösungsansätze



# Flächenreduktion (mind. 25%)

- freier Markt, schwierig umzusetzen
- viele Jahre mit Unterversorgung
- kann nicht das Ziel der Branche sein

# Absatzsteigerung durch tiefere Preise

- grosser Wertschöpfungsverlust für die Produktion
- kann nicht das Ziel der Branche sein

# Absatzsteigerung durch bessere Qualitäten

- Schlüssel dazu sind bessere Sorten
- frühe und mittelfrühe Sorten (Bellise, Merchant, Grace Star, Vanda etc.) müssen ersetzt werden
- Qualitätsförderung ist auf allen Stufen eine Daueraufgabe!

Nachteil:

- benötigt einen langen Zeithorizont, Jahre mit Absatzproblemen werden wieder kommen

# Ernteschwankungen und Erntespitzen glätten

- über Kulturführung und Standort müssen Ernteschwankungen verringert werden
- frühe Sorten in frühen Lagen pflanzen (negativ für SG/TG!)
- späte Sorten in späte Lagen pflanzen

Nachteil:

- auch diese Massnahmen benötigen einen langen Zeithorizont!

Besten Dank für Ihre  
Aufmerksamkeit

